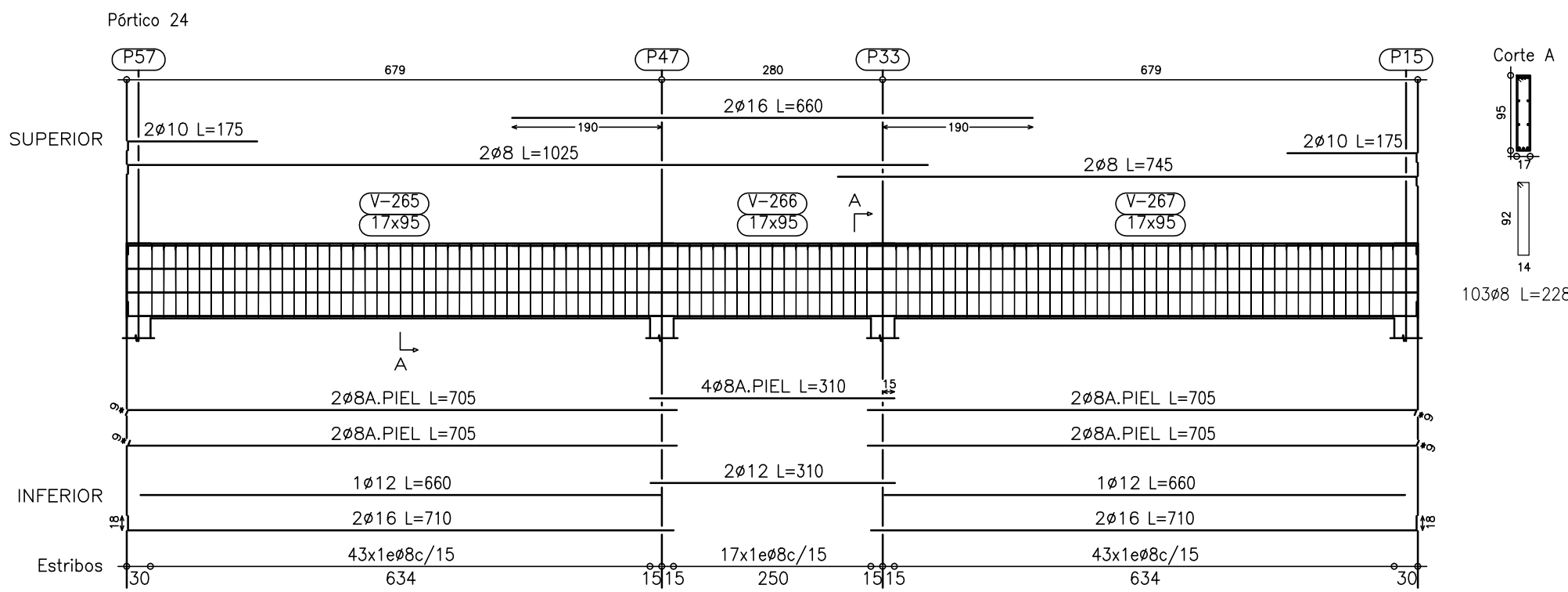
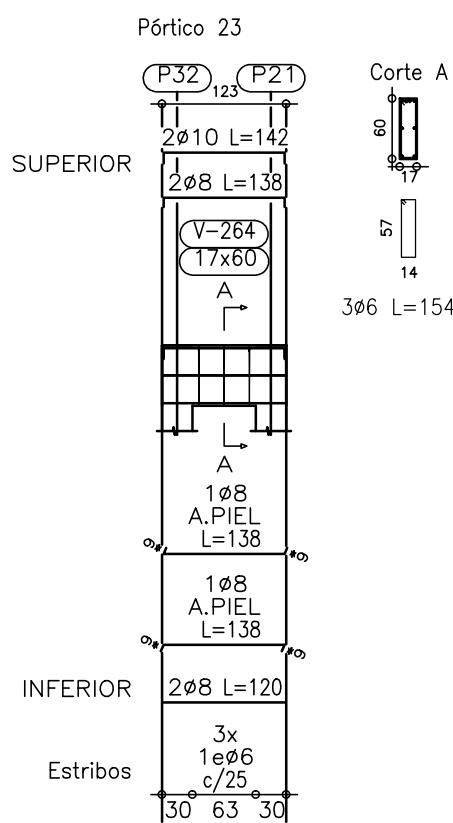
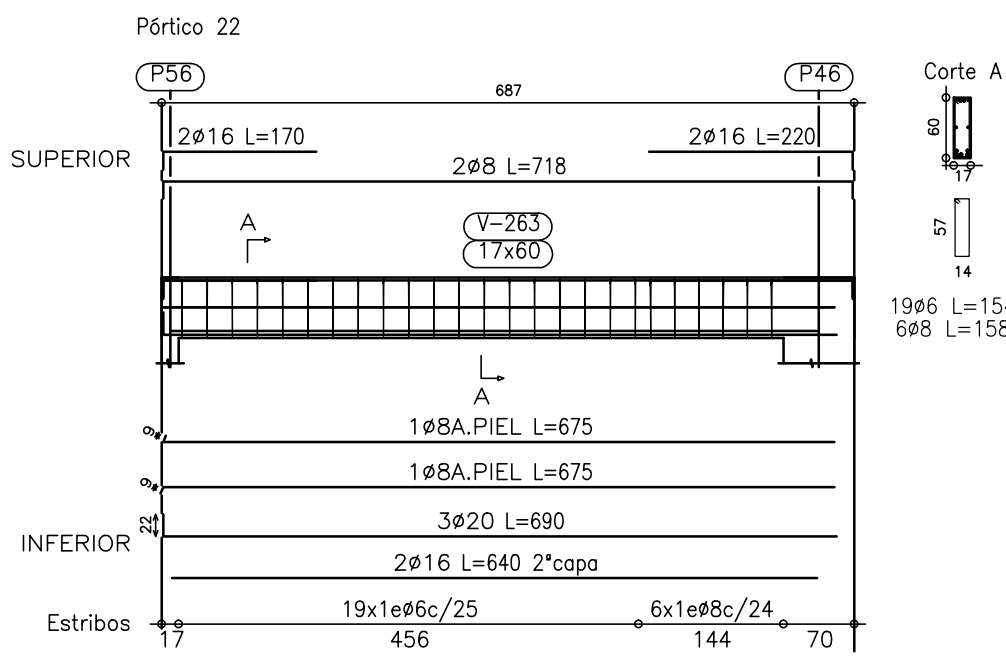


Sobre Planta Baja  
Despiece de vigas  
Hormigón: H-25  
Acero: ADN-420



Recubrimientos Mínimos	
- Cementación	
- Pilares de Índice 000 a 100	30mm
- Vigas de Fundación	
- Pilares de Índice 100 a 200	15mm
- Vigas de Sobre Planta Baja	
- Losas de Sobre Planta Baja	
- Pilares de Índice 200 a 300	15mm

Materiales	
__Hormigón - Tipo H25, resistencia característica de 250 kg/cm2	
__Acero - Conformado , resistencia de fluencia 5000 kg/cm2	
En los estribos de vigas y pilares de diámetro 6 mm se podrá utilizar acero de dureza natural (acero común), resistencia de fluencia superior a 2400 kg/cm2 .	

**DIEGO HEREDIA BARRIOS**  
INGENIERO CIVIL  
www.estudiodeingenieria.com.uy - Cel. 099040705

<b>ADMINISTRACIÓN NACIONAL DE EDUCACIÓN PÚBLICA</b>		<b>AREA DE PROYECTOS</b>	
DIRECCIÓN SECTORIAL DE INFRAESTRUCTURA		CONSEJO DIRECTIVO CENTRAL	
OBRA: <b>JARDIN Nº80</b>	LOCALIDAD: YOUNG	FECHA: 2017	
CALLE: <b>Gral ARTIGAS y 12 DE OCTUBRE</b>	DEPARTAMENTO: RIO NEGRO	ESCALA: 1/75	
PLANO DE: <b>Vigas Sobre Planta Baja</b>		LAMINA Nº: <b>L29</b>	
Vigas Índice 200			
ARQUITECTO: SANDRA SOTO	FIRMA:		
AYTE. de ARQTO: FLAVIO FLORES	FIRMA:		
TECNICO: DIEGO HEREDIA	FIRMA:		
DEBUJANTE:			

E09